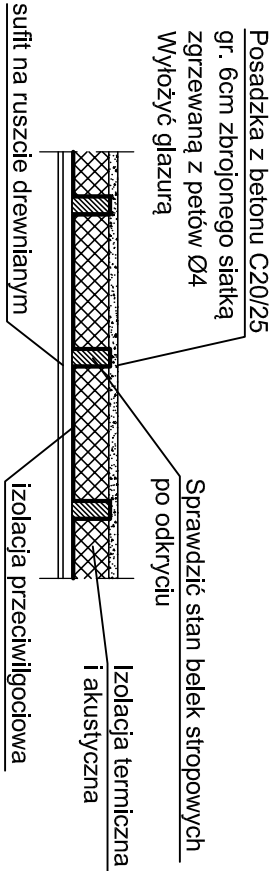


Elewacja od  
strony Placu  
Teatralnego

## Uwagi:

- 1) Konstrukcja projektowanej ścianki z profili z balchy ocynkowanej. Do Sufitu, ściany i podłogi mocować profile poziome CU50. Do profili CU mocować profile słupkowe CW50 w rozstawie co 40-60cm. Do profili z obu stron mocować płyty K-G 12,5mm wodoodporne (zielone). Przestrzeń między płytami wypełnić wełną mineralną 50mm.
- 2) Projektowana posadzka w łazience 6cm z betonu C20/25 zbrojonego dołem siatką zgrzewalną z prętów Ø4mm co 15cm. Przed wykonaniem posadzki należy zebrać płyty pilśniowe oraz deski. Sprawdzić stan belek stropowych. Wyłożyć izolacją przeciwwilgociową i termiczną. Na posadzkę ułożyć płytki ceramiczne.
- 3) Ościeżicę drzwi mocować za pomocą kotew lub haków osadzonych w ościeżu do profili pionowych ścianki. Szczeliny między ościeżnicą a ścianką wypełnić materiałem izolacyjnym dopuszczonym do tego celu świadectwem ITB. Przed trwałym zamocowaniem należy sprawdzić ustawienie w pionie i poziomie.
- 4) W ścianach nośnych w miejscu projektowanych przesunąć drzwi wstawić po dwa nadproża 2I 120 o długości 1,6m. Prace rozbiórkowe związane z wykonaniem przesunięcia otworów drzwiowych w ścianie mogą zostać rozpoczęte tylko i wyłącznie po zamontowaniu i osadzeniu nadproży.

Szczegóły wykonania posadzki:



## Legenda:

- Części ścian konstrukcji murowanej, **przeznaczone do usunięcia**, w ramach projektowanych przesunąć drzwi zewnętrznych i wewnętrznych.
- Projektowana nadbudowa części ścian konstrukcji murowanej z materiału rodzinnego.

<div><div></div><div><b>KAPINUS</b></div><div>PROJEKTY BUDOWLANE KIEROWANIE ROBOTAMI NADZÓR ZASTĘPCZY</div></div>				www.kapinus.pl biuro@kapinus.pl tel.: +48608744059 +48664780376 ul. Wrocławska 140 58-306 Wałbrzych (obok stacji LOTOS)	
Inwestor: Miejski Zarząd Budynków w Wałbrzychu ul. Andersa 48, 58-304 Wałbrzych		Obiekt: Lokal mieszkalny, ul. Lewartowskiego 18/5, Wałbrzych			
Temat: Remont lokalu mieszkalnego.		Stadium: PB	Branża: B	Arkusze: A3	Data: 06.2015
Sprawdził: inż. Edward Knapczyk Upr. nr UAN-VI-f/3/144/84		Tytuł rysunku: Rzut lokalu mieszkalnego nr 5. Branża budowlana.		Skala: 1:50	
Rysował: mgr inż. Agata Knapczyk				Nr rys. 1/B	